

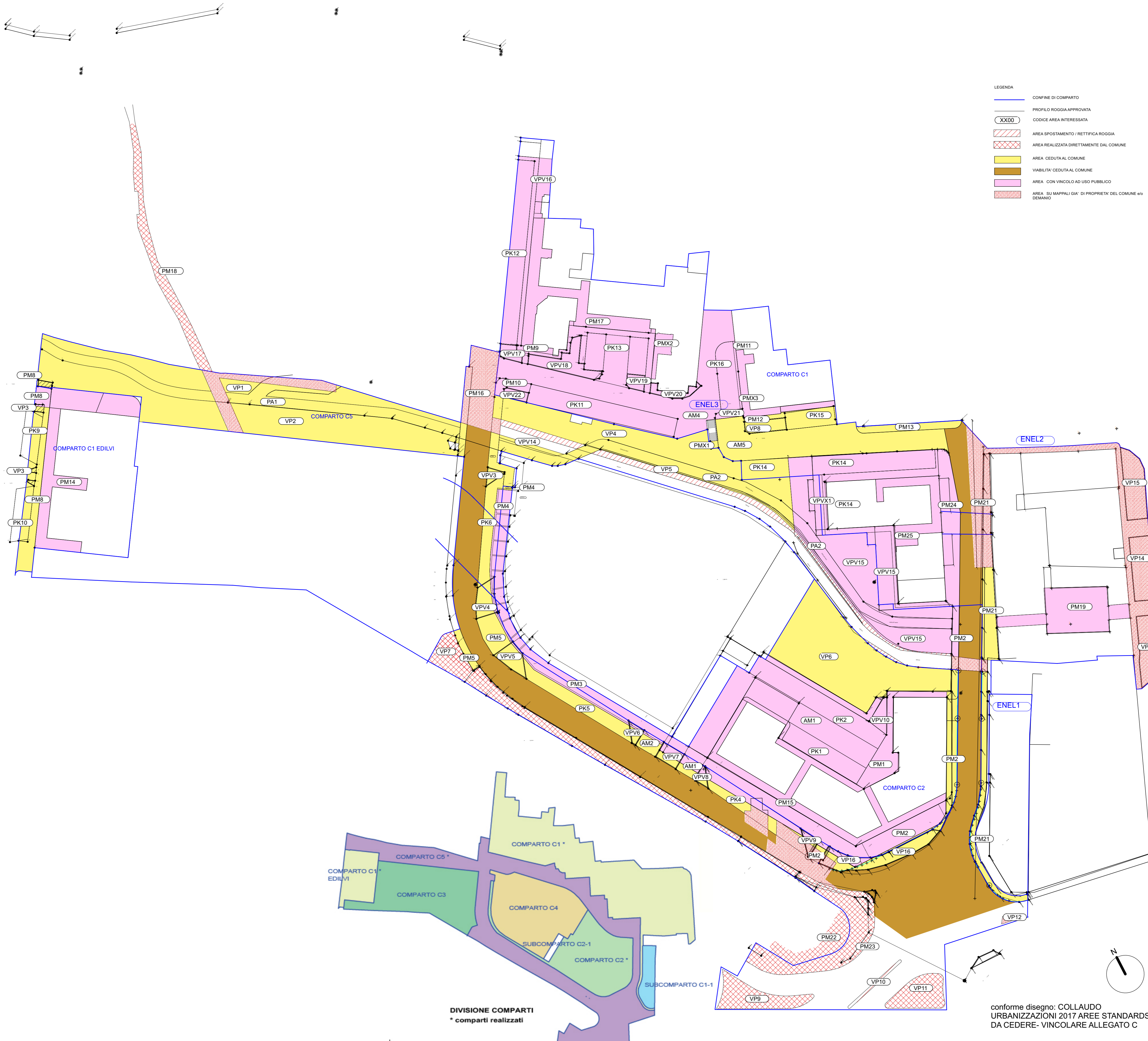
AREE GIA' VINCOLATE			
FOGLIO	MAPPALE	SUB	AREE STANDARD INTERESSATE
2	2045	90	PM17, PK12, PK11, VPV17, PM8 porz, VPV15 porz, VPV18, VPV19, VPV20, PM10, PM2, VPV20, AM1, PK16 porz, VPV21 porz
2	2056	98	PM8 porz, VPV18 porz
2	2036	98	PM19
2	2043	27	PK18 porz, VPV21 porz, PM11
2	2043	26	PM3
2	2035	16	PK14 porz, VPV1, VPV15 porz, PM24 porz
2	2035	15	VPV15 porz, PM2 porz
2	2035	14	PM24 porz, VPV15 porz
2	2035	13	PM24 porz, VPV15 porz
2	2035	17	PM25
2	2035	1	PM24 porz
2	2035	3	PM24 porz
2	2035	12	PM24 porz, VPV15 porz
2	2034		PM2 porz, VPV15, PM2 porz, PK14 porz
2	2214	17	PM1, PM15, PM2 porz
2	2214	18	PM2 porz, VPV8 porz, PK14 porz, VPV9 porz, VP16 porz, VP10, AM1 porz, PK1, PK2 porz
2	2228	2	PK8 porz, PM1, PM2 porz, VPV4 porz, VPV5 porz, PM5 porz, PK5 porz, VPV5 porz, AM2 porz
1	1327	76	PM14 porz, PM8 porz, VP3 porz
1	1327	4	PM14 porz
2	2228	12	PK2 porz, AM1 porz, PM3 porz, VPV7 porz, VPV8 porz, PM2 porz

AREE GIA' CEDUTE			
FOGLIO	MAPPALE	SUB	AREE STANDARD INTERESSATE
2	2055	2	VP4 porz, VP5 porz, PA2 porz, PM1, AM5 porz, PM8 porz
2	2068		VP4 porz, VP5 porz, PA2 porz, PK14 porz, AM5 porz, VP8, PM2
2	2227		PA2 porz, VPV14
2	2056	98	PM21 porz
2	2046		PK15, AM5 porz
2	2237		AM5 porz, PM13, strada
2	2238		strada
2	2072		strada, VPV8 porz, PM2 porz
2	2074		strada, VPV8 porz
2	2020	4	PM21 porz
2	13		strada, PM2 porz, VP7 porz
2	2215		VP8, PM2 porz, VP18 porz, strada
2	2216		PK4 porz, VPV8 porz, strada
2	2223		PM8 porz, VPV3, PM2 porz, PK8 porz, VPV4 porz, VPV5 porz, VPV8 porz, VPV7 porz, AM2 porz, PK2 porz, PM15 porz, PA sotto ponte, VP1 sotto ponte, VP2 sotto ponte, AM1 porz, VPV8 porz, strada
1	1327	74	PM8 porz, VP3 porz, PK9 porz, PK10 porz, PA1 porz, VP1 porz, VP2 porz
1	1327	34	PK9 porz
1	1327	35	PK9 porz
1	1327	36	PK9 porz
1	1327	37	PK10 porz
1	1327	38	PK10 porz
1	1327	39	PK10 porz
2	2225		VP2 porz, PA1 porz, VP1 porz
2	2235		VP2 porz
1	1494		VP1 porz, PA1 porz, VP2 porz
2	2236		VP7 porz
2	2234		VP6 porz
1	1496		PM8 porz
1	1499		PM8 porz

AREA AGGIUNTA IN DETERMINA E GIA' CEDUTA			
FOGLIO	MAPPALE	SUB	AREE STANDARD INTERESSATE
2	2035	10	STRADA* * area già ceduta

NB: Per "porz" vicino alla sigla dell'area si intende una porzione del mappale e del subalbero catastale individuati

COMPARTO C1 EDILVI: aree costituite con vincolo ad uso pubblico determinate con atto notarile Tribunale n° 174/619 Rep. trascrizione n° Reg. 25027-17261 del 20/11/2001



LEGENDA

- CONFINI DI COMPARTO
- PROFILO ROGGIA APPROVATA
- XX00 CODICE AREA INTERESSATA
- AREA SPOSTAMENTO / RETTIFICA ROGGIA
- AREA REALIZZATA DIRETTAMENTE DAL COMUNE
- AREA CEDUTA AL COMUNE
- VIABILITA' CEDUTA AL COMUNE
- AREA CON VINCOLO AD USO PUBBLICO
- AREA SU MAPPALI GIA' DI PROPRIETA' DEL COMUNE ALO DEMANDO

DIVISIONE COMPARTI  
\* comparti realizzati

conforme disegno: COLLAUDO  
URBANIZZAZIONI 2017 AREE STANDARD  
DA CEDERE - VINCOLARE ALLEGATO C

COMUNE DI ARZIGNANO (VI)

**ASA studio albanese**  
Contrà Pusterla, 12  
36100 Vicenza - ITALY  
www.asastudioalbanese.com

T +39 0444 996000  
F +39 0444 996044  
info@asastudioalbanese.com

ARCHITETTO  
**Franco Albanese**  
INTERIOR DESIGN E DIREZIONE ARTISTICA  
**Flavio Albanese**

PROGETTISTI  
ARCHITETTI  
**Luca Frigo**  
**Lorenzo Frigo**  
**Franco Albanese**

DIREZIONE LAVORI PIANO PARTICOLAREGGIATO  
ARCHITETTO  
**Lorenzo Frigo**  
Corso Giacomo Matteotti, 33, 36071 Arzignano VI  
Tel 0444/671933

PROPRIETA' / COMMITTENTE  
**CONSORZIO CENTRALE DELLE CONCIERIE**

DATA  
08/05/2020  
AGGIORNAMENTO  
25/11/2021

REFERENTE PROGETTO  
FILE  
CCC 2019\_07 PD-DS-A-0-0-1

PROGETTO  
Istanza di variante per PIANO PARTICOLAREGGIATO  
AREA DELLE CONCIERIE

TAVOLA  
**STATO DI FATTO AREE DA CEDERE - VINCOLARE**

SCALA  
1/500