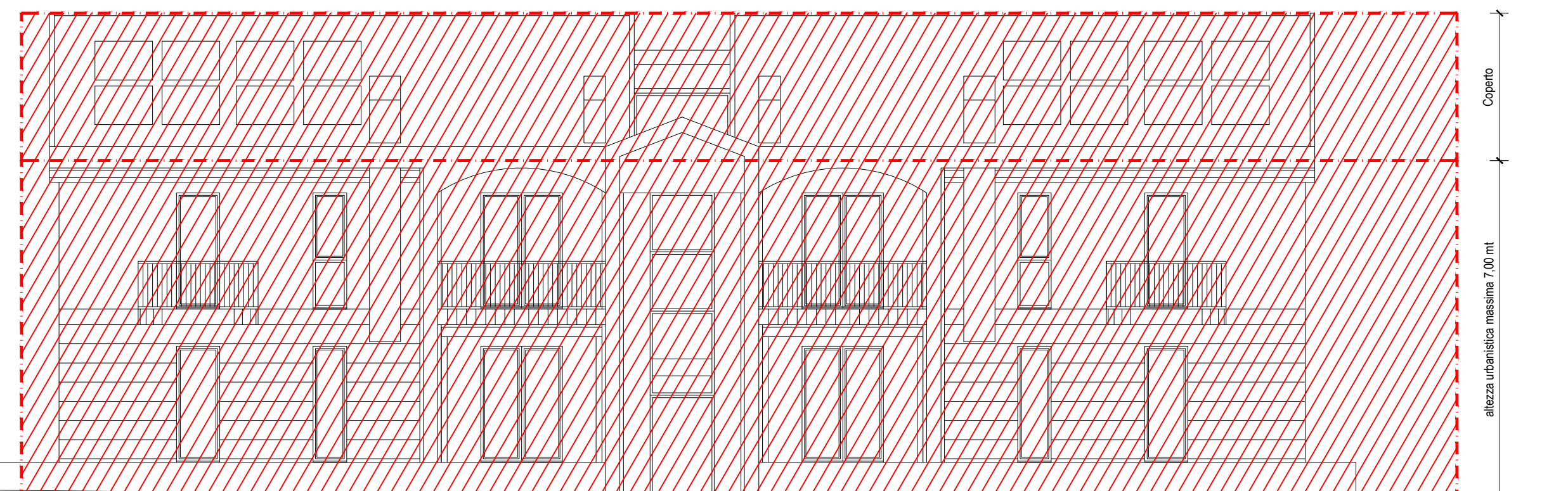


LEGENDA

	MASSIMO INGOMBRO EDIFICIO
	Ambito PUA Piano di Lottizzazione

SEZIONE A - A 1:100



COMUNE DI ARZIGNANO
PROVINCIA DI VICENZA



DITTA
DELPHI COSTRUZIONI S.R.L.

PROGETTO
PIANO DI LOTTIZZAZIONE "VIA TORDARA"

ALLEGATO
STATO DI PROGETTO: SEZIONE

N. **8**

Comessa AE1809_DLP	Codice Elaborato PPH0081Z2A	SCALA: 1:200
Dis. N.	File PPH0081Z2A.dwg	

PROGETTISTA STUDIO TECNICO DI PROGETTAZIONE ALBIERO Ing. ANDREA EDILIZIA_IDRAULICA_STRUTTURE Via Volpato 16/2, 36071 Arzignano (VI) tel. 0444/027338 e-mail: edilizia@studioalbiere.it	COMMITTENTE DD.LL. IMPRESA
---	----------------------------------

REDATTO Andrea Ing. Albiere	VERIFICATO Andrea Ing. Albiere	REVISIONE 02 REVISIONE LAYER PROSPETTI PRIMA EMISSIONE
Febbraio 2019 Gennaio 2019 Gennaio 2019	02 01 00	DATA REVISIONE NOTA