

ATTIVITA' DI CONSULTAZIONE, PARTECIPAZIONE E CONCERTAZIONE RELATIVA ALLA VARIANTE 1 AL PIANO DI ASSETTO DEL TERRITORIO

**INCONTRI per il confronto sulla base dei contenuti del DOCUMENTO
PRELIMINARE e del RAPPORTO AMBIENTALE PRELIMINARE**

giovedì 9 gennaio 2014

**PRESENTAZIONE RELATIVA ALLA
COMPONENTE GEOLOGICA**

INDAGINE GEOLOGICA

Gli elaborati cartografici correlati all'indagine geologica sono:

TAVOLA C050301 - CARTA GEOMORFOLOGICA

Evidenzia tutti gli aspetti morfologici del territorio con particolare attenzione alle forme correlate alle condizioni di instabilità (frane).

TAVOLA C050101 - CARTA GEOLITOLOGICA

Evidenzia le diverse "formazioni" litologiche presenti nel territorio secondo una distinzione che le suddivide tra:

- unità del substrato roccioso;
- materiali della copertura detritica colluviale ed eluviale;
- materiali degli accumuli di frana;

nella tavola saranno numerati e evidenziati con apposita simbologia tutti i punti d'indagine che forniscono informazioni utili sulle caratteristiche del substrato locale.

TAVOLA C050201 - CARTA IDROGEOLOGICA

Evidenzia gli aspetti correlati alle acque superficiali e sotterranee, le aree esondabili e/o con problemi di tipo idraulico.

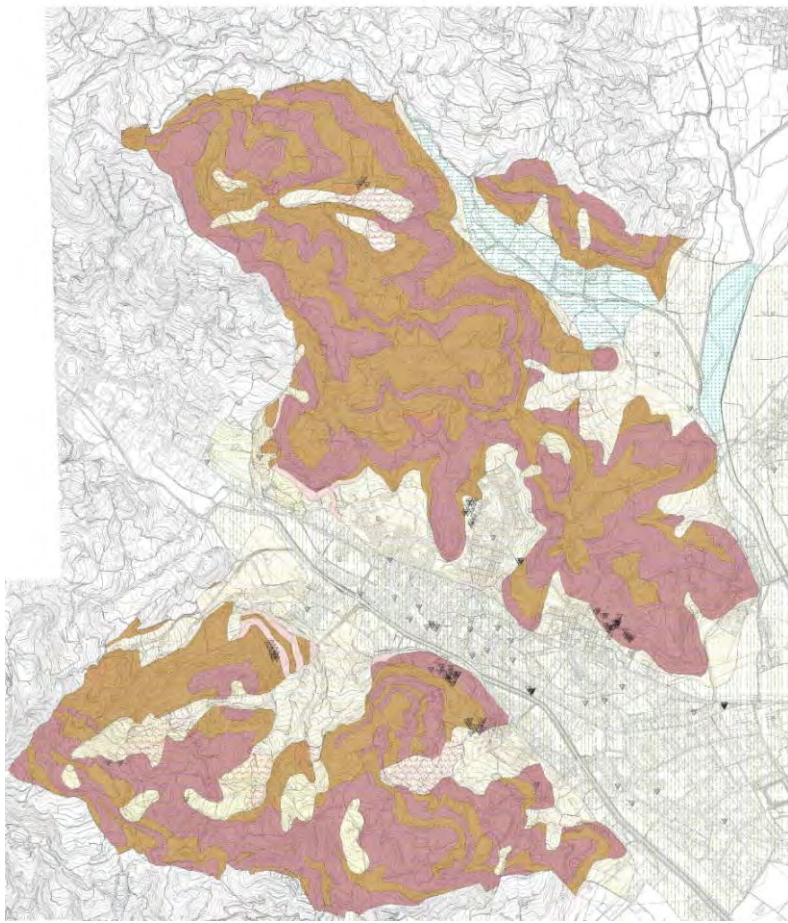
Tav. 3 - CARTA DELLE FRAGILITA'

Le indicazioni fornite dalla Regione Veneto prevedono che la Carta delle fragilità contenga una prima suddivisione del territorio in base alla compatibilità geologica:

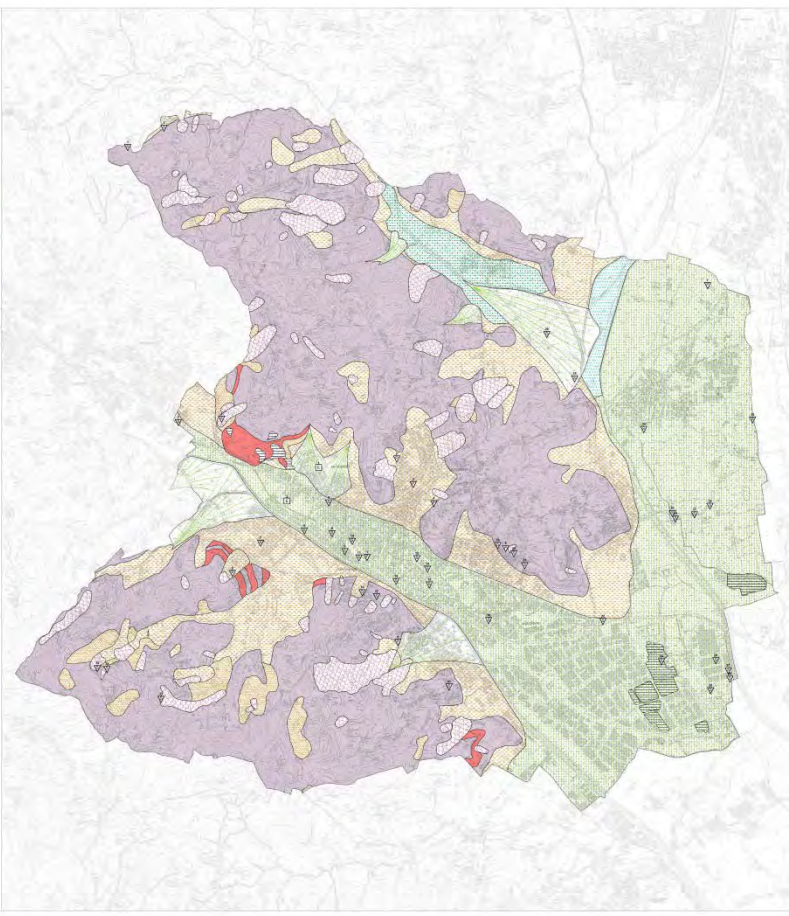
- area idonea
- area idonea a condizioni
- area non idonea

ed una successiva perimetrazione delle aree soggette a dissesto idrogeologico tali da condizionare l'utilizzazione urbanistica del territorio

CARTA GEOLITOLOGICA

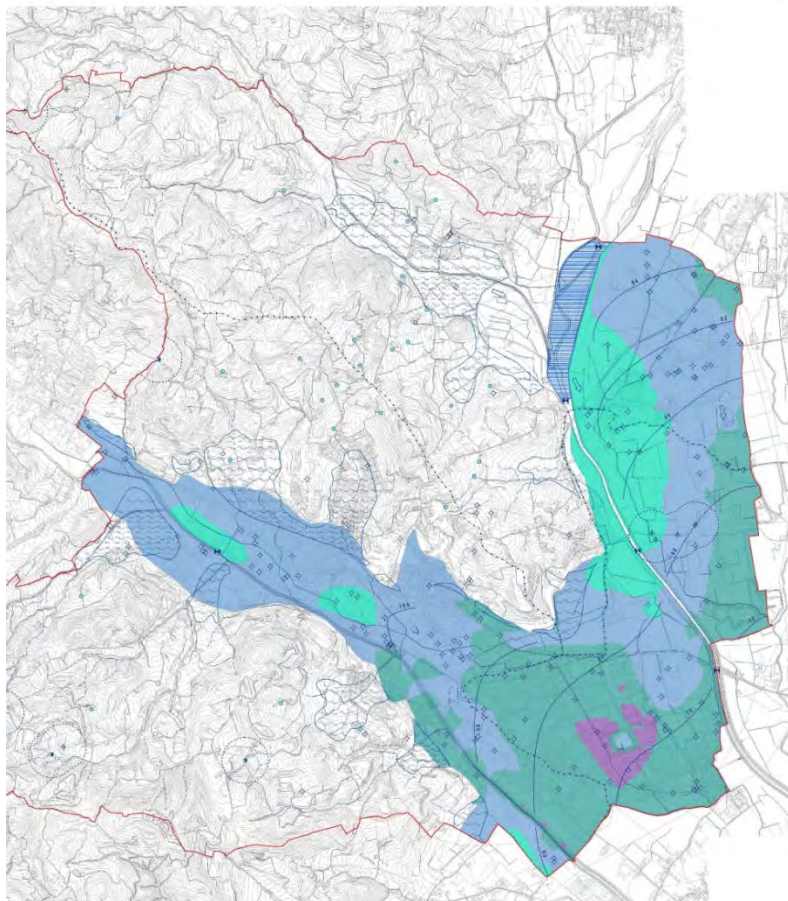


PAT vigente

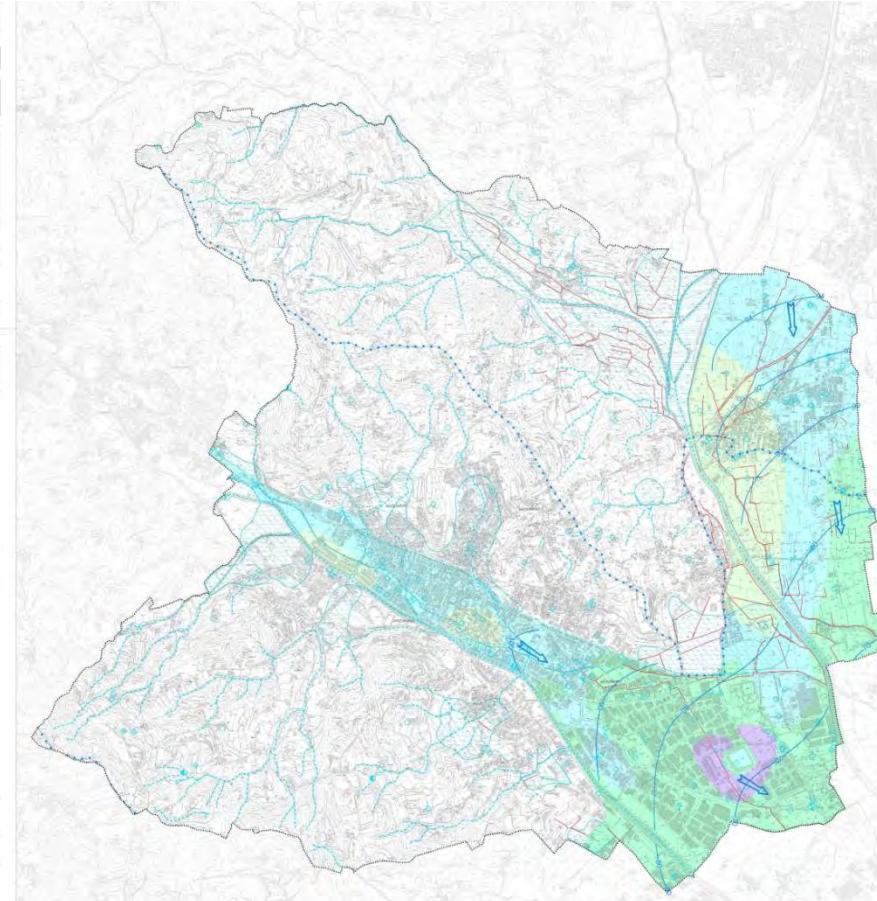


PAT variante 1

CARTA IDROGEOLOGICA



PAT vigente



PAT variante 1

CARTA GEOMORFOLOGICA




03 05 c 1:10.000

Carta Geomorfologica

Quadro Consuntivo - Matrice Sudo e Sottosuolo




 DATA: Manager




Carta Geomorfologica

1:10.000

LEGENDA

FORME STRUTTURALI E VILCENDE

- Spigoli arrotondati
- Linee di spaccatura della superficie morfologica
- Alture arrotondate

FORME DI VIBRANTE DOVUTE ALLA CLASTICITÀ

- Forme lineari

Meccanismo di formazione

- Stato
- Neotattico

Forme di origine di sedimenti

- Stato
- Neotattico

FORME FLUVIALI E DI VIBRANTE DOVUTE AL DEVIAMENTO

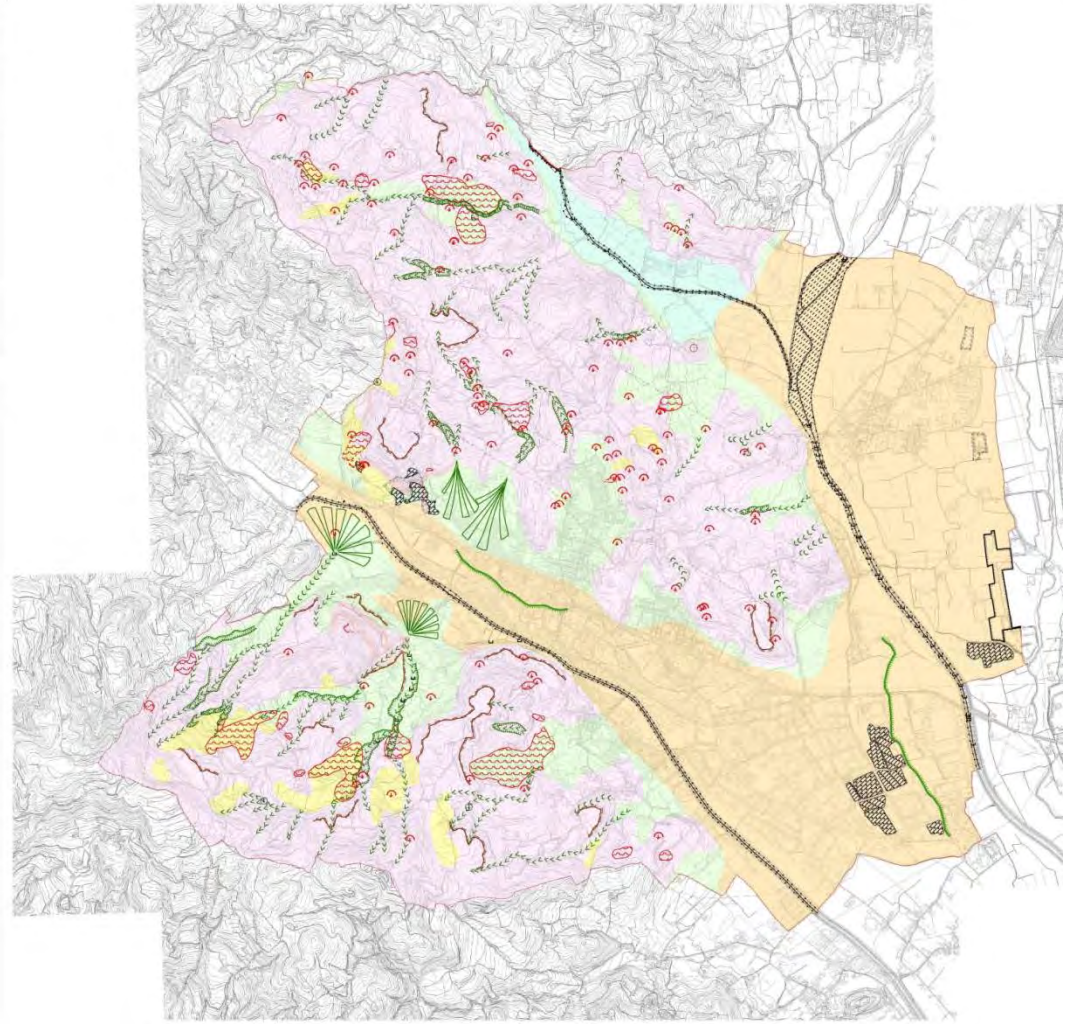
- Stato
- Stato
- Villaggio L
- Villaggio e corso
- Linea di spaccatura di origine fluviale o di origine idroclimatica a 1 asset
- Linea idroclimatica di origine fluviale a 2 asset

FORME ARTIFICIALI

- Linee di spaccatura di origine artificiale
- Linee di spaccatura di origine artificiale e idroclimatica
- Stato
- Alture di origine artificiale
- Stato
- Alture di origine artificiale
- Stato di origine artificiale
- Opere di ingegneria di origine artificiale

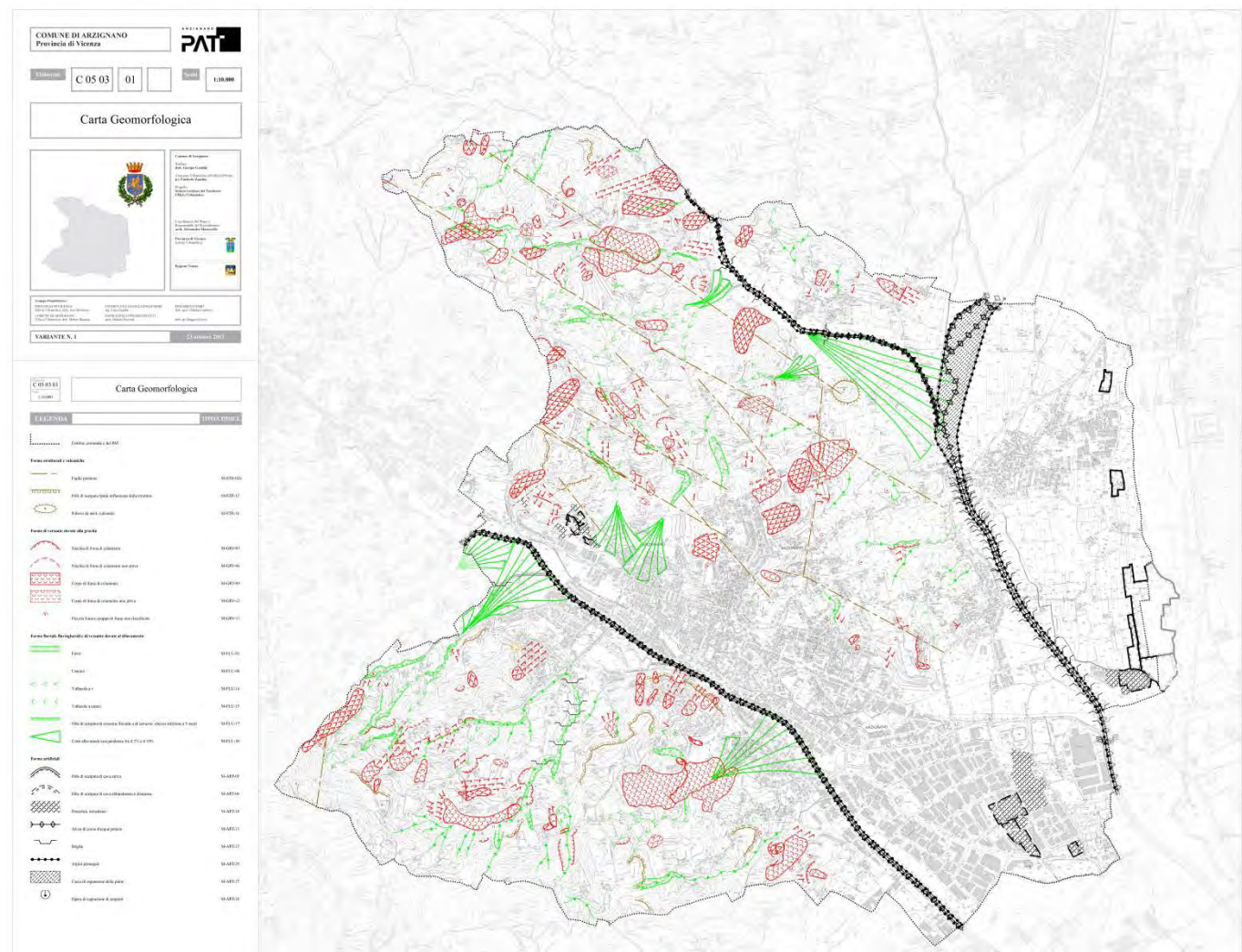
LITOMORFIA

- Acqua sedimentaria
- Classe sedimentaria
- Classe sedimentaria
- Classe sedimentaria
- Classe sedimentaria
- Classe sedimentaria
- Classe sedimentaria
- Classe sedimentaria



PAT vigente

CARTA GEOMORFOLOGICA



PAT variante 1

CARTA GEOMORFOLOGICA – estratto legenda

FORME DI VERSANTE DOVUTE ALLA GRAVITA'



Piccola frana

Nicchia di frana di colamento



Attiva



Non attiva

Corpo di frana di colamento



Attiva



Non attiva

Forme di versante dovute alla gravità



Nicchia di frana di scorrimento



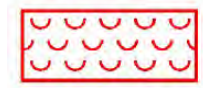
Nicchia di frana di colamento



Nicchia di frana di scorrimento non attiva



Corpo di frana di scorrimento



Corpo di frana di colamento



Corpo di frana di scorrimento non attiva



Corpo di frana di colamento non attiva



Piccola frana o gruppo di frane non classificate



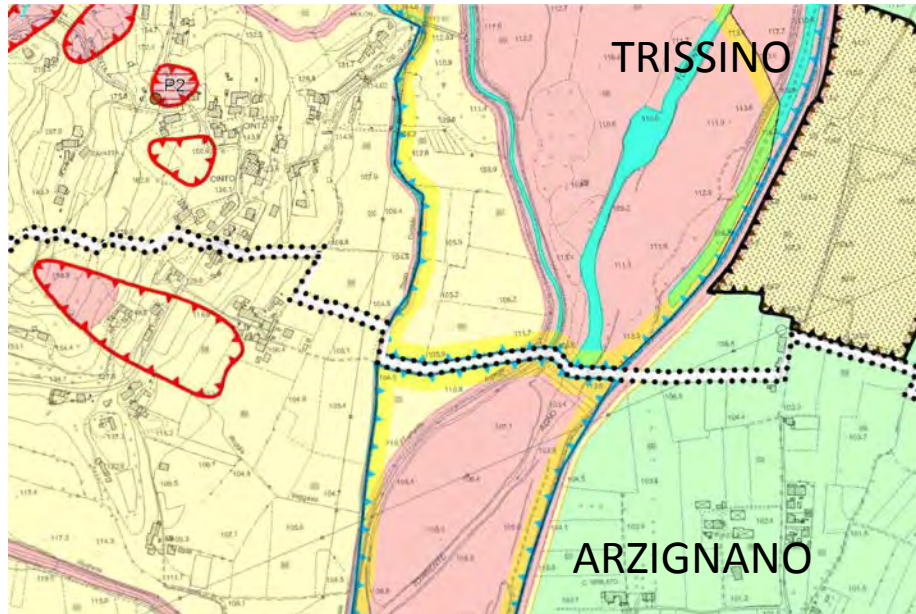
Superficie dissestata da creep

PAT vigente

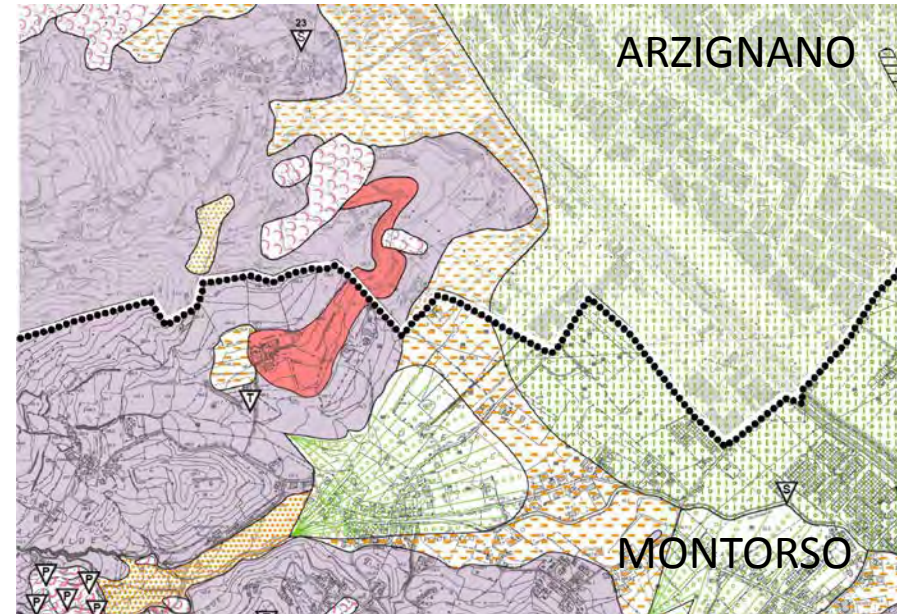
PAT variante 1

Gli elaborati cartografici verranno verificati anche con le tavole dei PAT/PATI dei comuni confinanti al fine di garantire la continuità ed uniformità dei dati geologici.

Estratti cartografici esemplificativi:

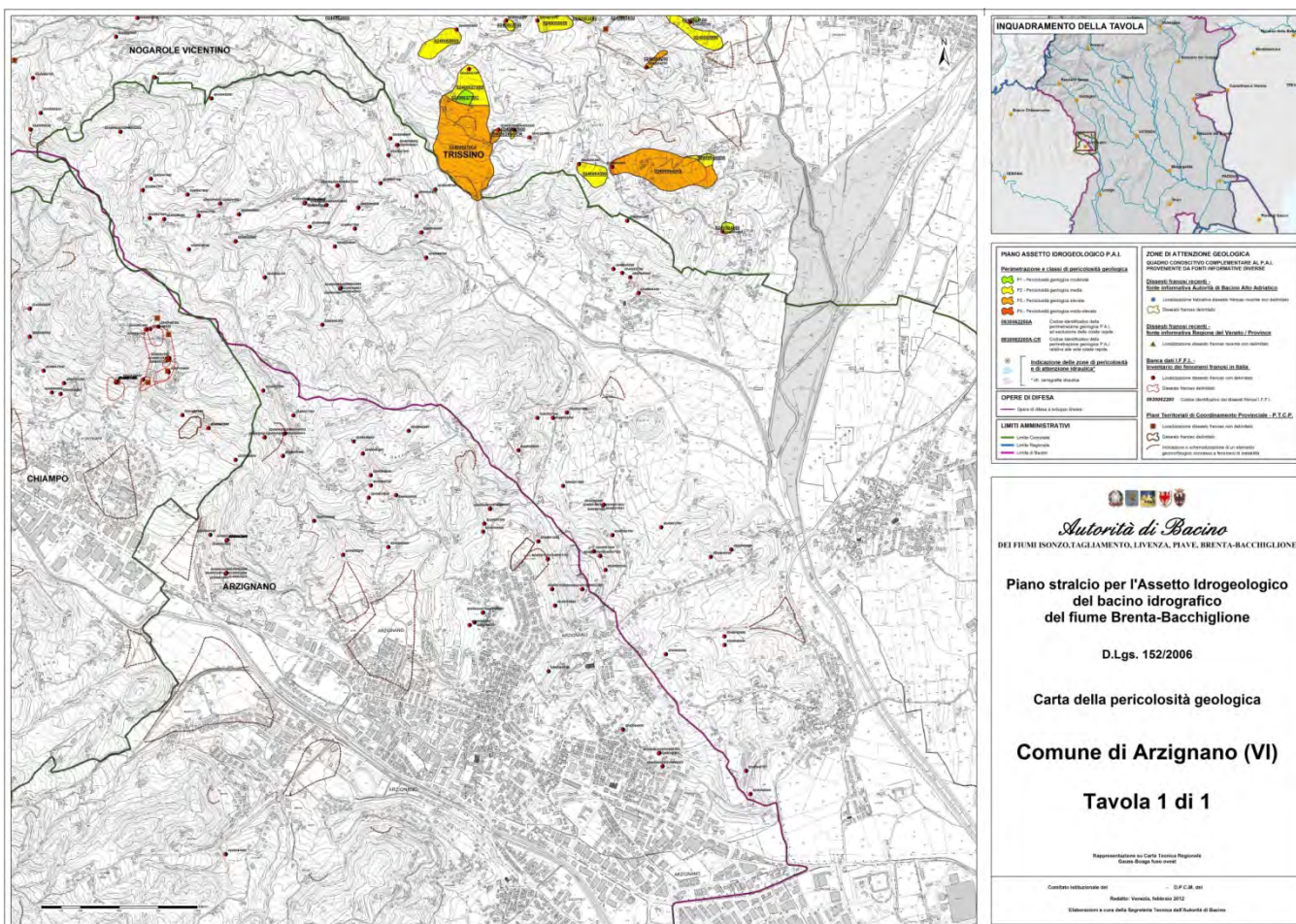


Carta delle Fragilità



Carta Geolitologica

Carta della Pericolosità geologica del Piano di Assetto Idrogeologico



Estratto delle Norme di Attuazione del piano di Assetto Idrogeologico relativo alle ZONE DI ATTENZIONE

Art. 5 Zone di attenzione

1. Sono definite "zone di attenzione" le porzioni di territorio ove vi sono informazioni di possibili situazioni di dissesto a cui non è ancora stata associata alcuna classe di pericolosità e che sono individuate in cartografia con apposito tematismo. L'associazione delle classi di pericolosità avviene secondo le procedure di cui all'art. 6.
2. Sono considerate pericolose nei territori per i quali non è stata ancora perimetrata e riportata su cartografia la perimetrazione della pericolosità:
 - a) le aree soggette a dissesto idraulico e/o geologico e/o valanghivo risultanti da studi riconosciuti dai competenti organi statali o regionali, ovvero da specifiche previsioni contenute negli strumenti urbanistici vigenti;
 - b) in assenza di studi o specifiche previsioni urbanistiche, le aree che sono state storicamente interessate da fenomeni di dissesto idraulico e/o geologico e/o valanghivo.
3. In sede di attuazione delle previsioni e degli interventi degli strumenti urbanistici vigenti, le amministrazioni comunali provvedono a verificare che gli interventi siano compatibili con la specifica natura o tipologia di dissesto individuata, in conformità a quanto riportato nell'art. 8.
4. **In sede di redazione degli strumenti urbanistici devono essere valutate le condizioni di dissesto evidenziate e la relativa compatibilità delle previsioni urbanistiche. La verifica è preventivamente trasmessa alla Regione che, ove ritenga ne sussista la necessità, provvede all'avvio della procedura di cui all'art. 6 per l'attribuzione della classe di pericolosità.**

PIANO ASSETTO IDROGEOLOGICO P.A.I.

Perimetrazione e classi di pericolosità geologica

- P1 - Pericolosità geologica moderata
- P2 - Pericolosità geologica media
- P3 - Pericolosità geologica elevata
- P4 - Pericolosità geologica molto elevata

0930062200A Codice identificativo della perimetrazione geologica P.A.I. ad esclusione delle colate rapide

0930062200A-CR Codice identificativo della perimetrazione geologica P.A.I. relativo alle sole colate rapide

Indicazione delle zone di pericolosità e di attenzione idraulica*

* cfr. cartografia idraulica

OPERE DI DIFESA

Opere di difesa a sviluppo lineare

LIMITI AMMINISTRATIVI

- Limite Comunale
- Limite Regionale
- Limite di Bacino

ZONE DI ATTENZIONE GEOLOGICA
 QUADRO CONOSCITIVO COMPLEMENTARE AL P.A.I. PROVENIENTE DA FONTI INFORMATIVE DIVERSE

Dissesti franosi recenti - fonte informativa Autorità di Bacino Alto Adriatico

- Localizzazione indicativa dissesto franoso recente non delimitato
- Dissesto franoso delimitato

Dissesti franosi recenti - fonte informativa Regione del Veneto / Province

- Localizzazione dissesto franoso recente non delimitato

Banca dati I.F.F.I. - inventario dei fenomeni franosi in Italia

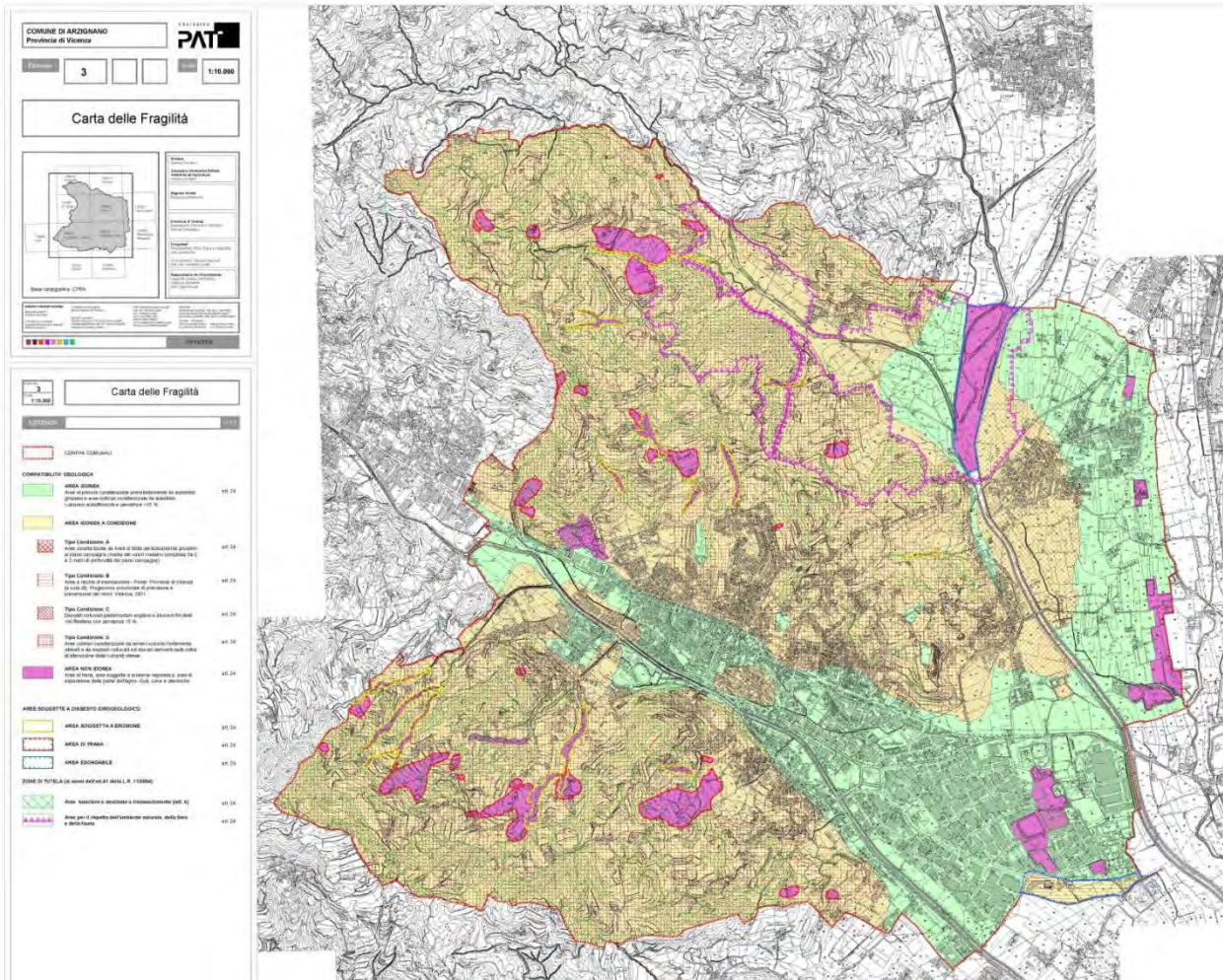
- Localizzazione dissesto franoso non delimitato
- Dissesto franoso delimitato

0930062200 Codice identificativo dei dissesti franosi I.F.F.I.

Piani Territoriali di Coordinamento Provinciale - P.T.C.P.

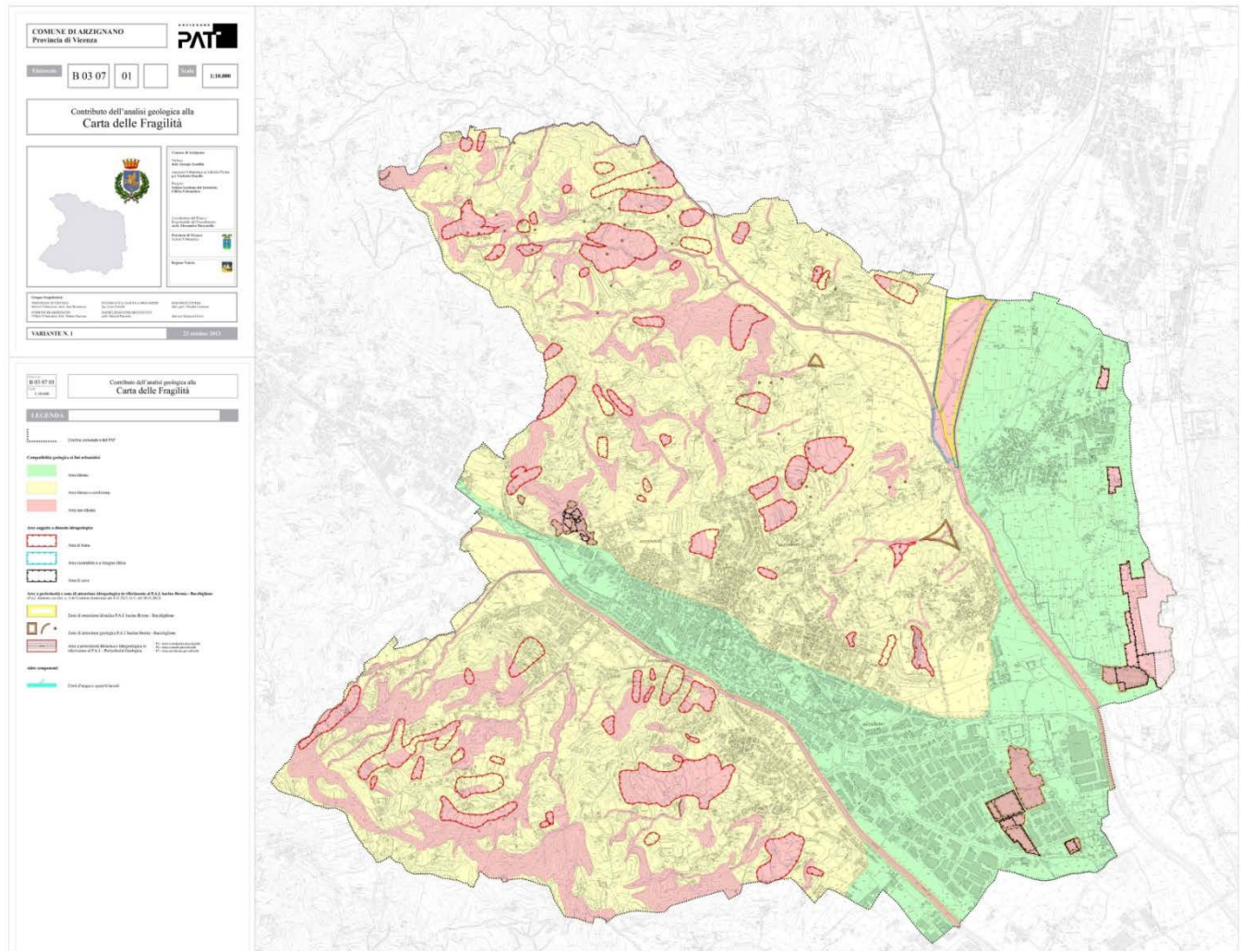
- Localizzazione dissesto franoso non delimitato
- Dissesto franoso delimitato
- Indicazione o schematizzazione di un elemento geomorfologico connesso a fenomeni di instabilità

CARTA DELLA FRAGILITA'



PAT vigente


CARTA DELLA FRAGILITA'






PAT variante 1- (bozza)

Legenda Carta della Fragilità


COMPATIBILITÀ GEOLOGICA

	AREA IDONEA Aree di pianura caratterizzate prevalentemente da substrato ghiaioso e aree collinari caratterizzate da substrato vulcanico subaffiorante e pendenze <10 %	art. 24
	AREA IDONEA A CONDIZIONE	
	Tipo Condizione: A Aree caratterizzate da livelli di falda periodicamente prossimi al piano campagna (media dei valori massimi compresa tra 0 e 2 metri di profondità dal piano campagna)	art. 24
	Tipo Condizione: B Area a rischio di esondazione - Fonte: Provincia di Vicenza (a cura di), Programma provinciale di previsione e prevenzione dei rischi, Vicenza, 2001	art. 24
	Tipo Condizione: C Depositi colluviali pedemontani argillosi e alluvioni fini della Val Restena con pendenza <5 %	art. 24
	Tipo Condizione: D Aree collinari caratterizzate da terreni vulcanici fortemente alterati e da depositi colluviali ed eluviali derivanti dalla coltre di alterazione delle vulcaniti stesse	art. 24
	AREA NON IDONEA Aree di frana, aree soggette a erosione regressiva, area di espansione delle piene dell'Agno- Guà, cave e discariche	art. 24





AREE SOGGETTE A DISSESTO IDROGEOLOGICO

	AREA SOGGETTA A EROSIONE	art. 24
	AREA DI FRANA	art. 24
	AREA ESONDABILE	art. 24

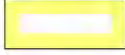


Compatibilità geologica ai fini urbanistici

	Area idonea
	Area idonea a condizione
	Area non idonea

Aree soggette a dissesto idrogeologico

	Area di frana
	Area esondabile o a ristagno idrico
	Area di cava
	Area di discarica

Aree a pericolosità e zone di attenzione idrogeologica in riferimento al P.A.I. bacino Brenta - Bacchiglione (P.A.I. Adottato con Del. n. 3 del Comitato Istituzione del 9.11.2012, G.U. del 30.11.2012)

	Zone di attenzione idraulica P.A.I. bacino Brenta - Bacchiglione
	Zone di attenzione geologica P.A.I. bacino Brenta - Bacchiglione
	Aree a pericolosità Idraulica e Idrogeologica in riferimento al P.A.I. - Pericolosità Geologica

P1 - Area a moderata pericolosità
 P2 - Area a media pericolosità
 P3 - Area ad elevata pericolosità

PAT vigente

PAT variante 1

Descrizione e vincoli correlati all' "Area non idonea "



Area non idonea

Rientrano in "**Area non idonea** " quelle porzioni di territorio caratterizzate dalla presenza di:

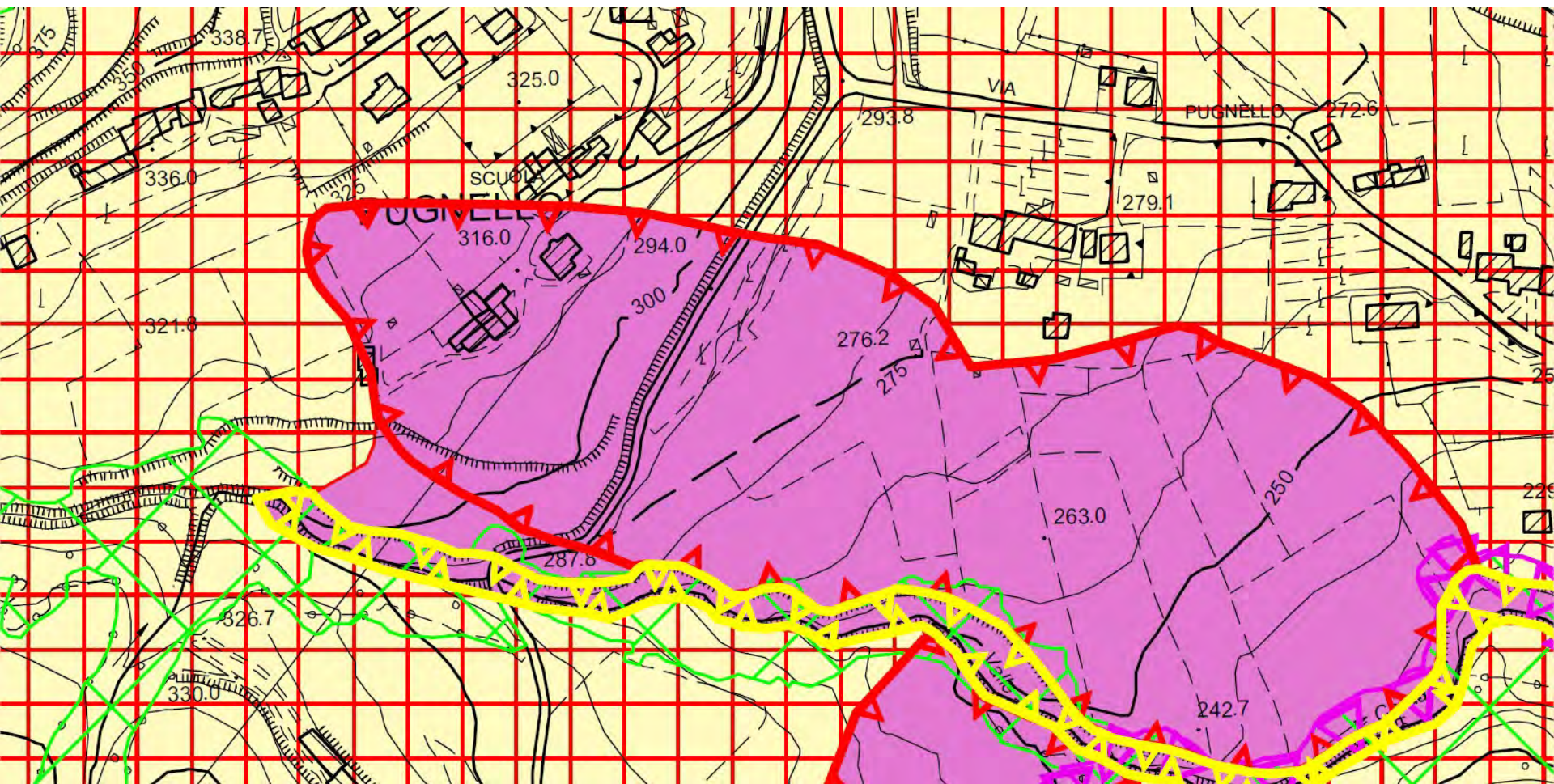
- frane attive;
- valli e sponde vallive soggette ad erosione;
- pareti, versanti, scarpate ad elevata pendenza;
- aree ad elevato rischio di esondazione;
- aree interessate da attività estrattiva o da estesi riporti di terreni

All'interno delle "**Aree non idonee** " sono vietati:

- interventi di nuova edificazione;
- impianti che prevedano immissione di scarichi nel terreno (es. subirrigazione)

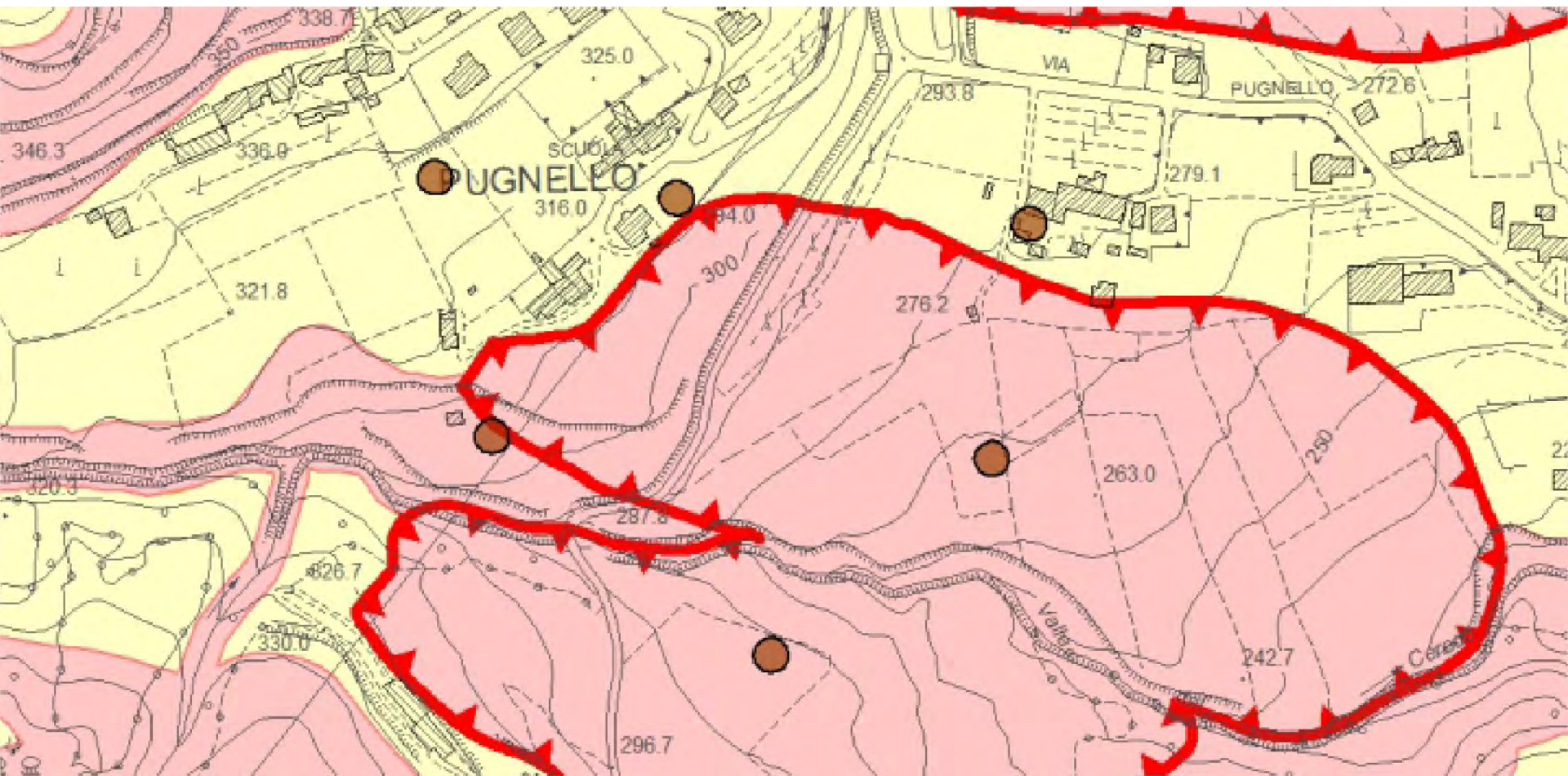
ALCUNI ESTRATTI CARTOGRAFICI SIGNIFICATIVI DI MODIFICHE APPORTATE

Frana loc. Pugnello



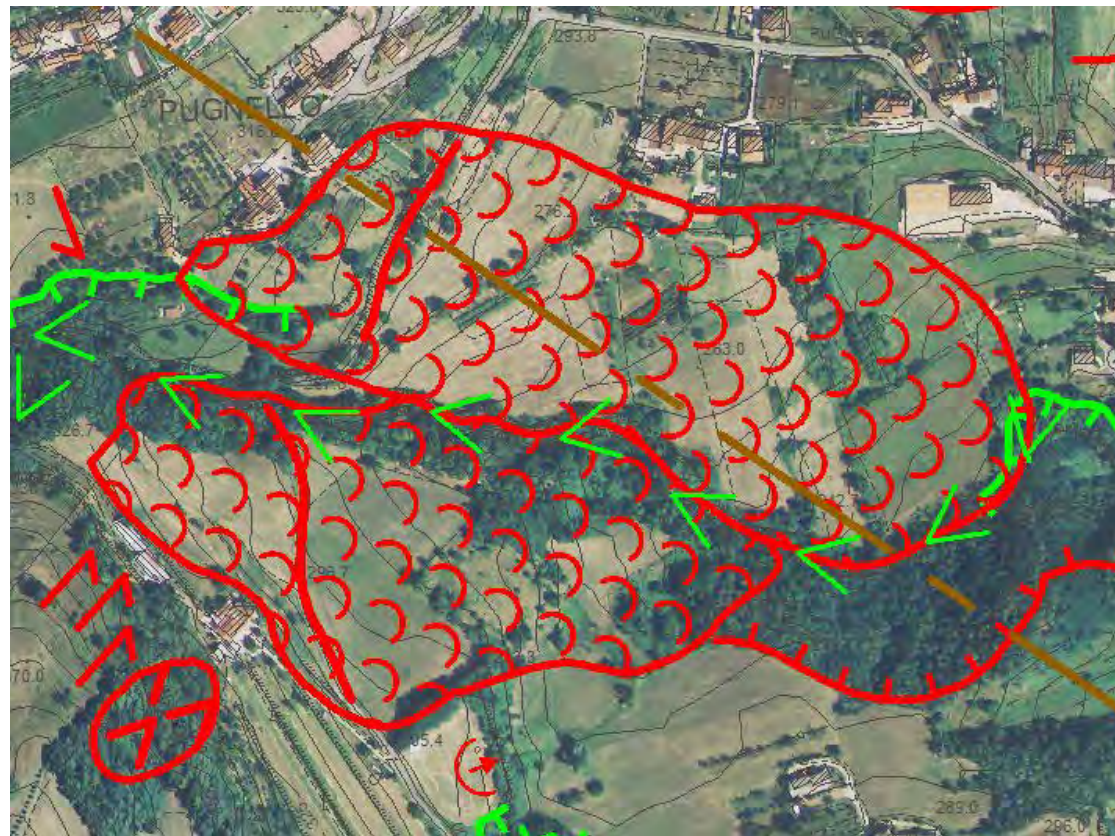
CARTA DELLE FRAGILITA' - PAT vigente

Frana loc. Pugnello



CARTA DELLE FRAGILITA' - PAT variante 1

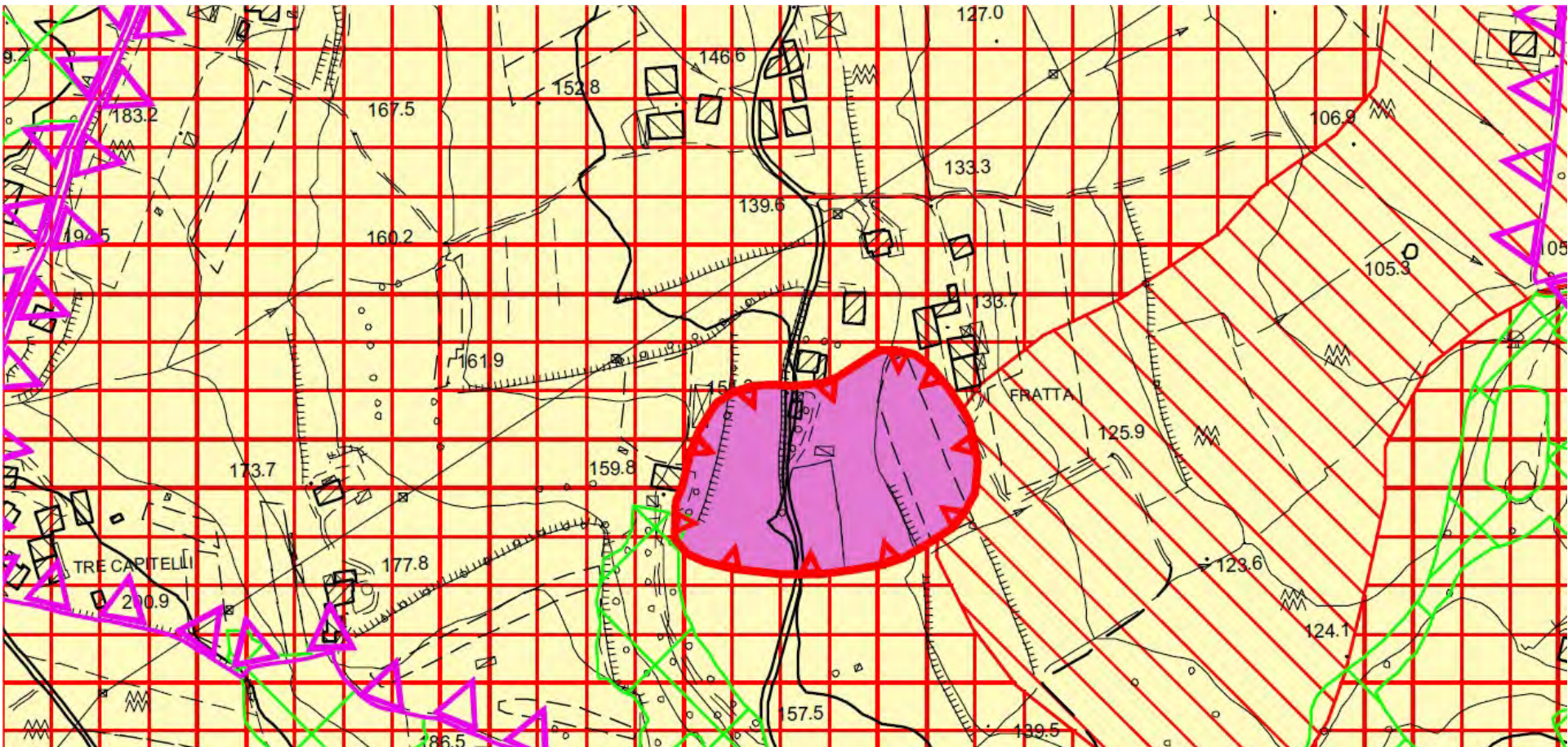
Frana loc. Pugnello



Corpo di frana di colamento

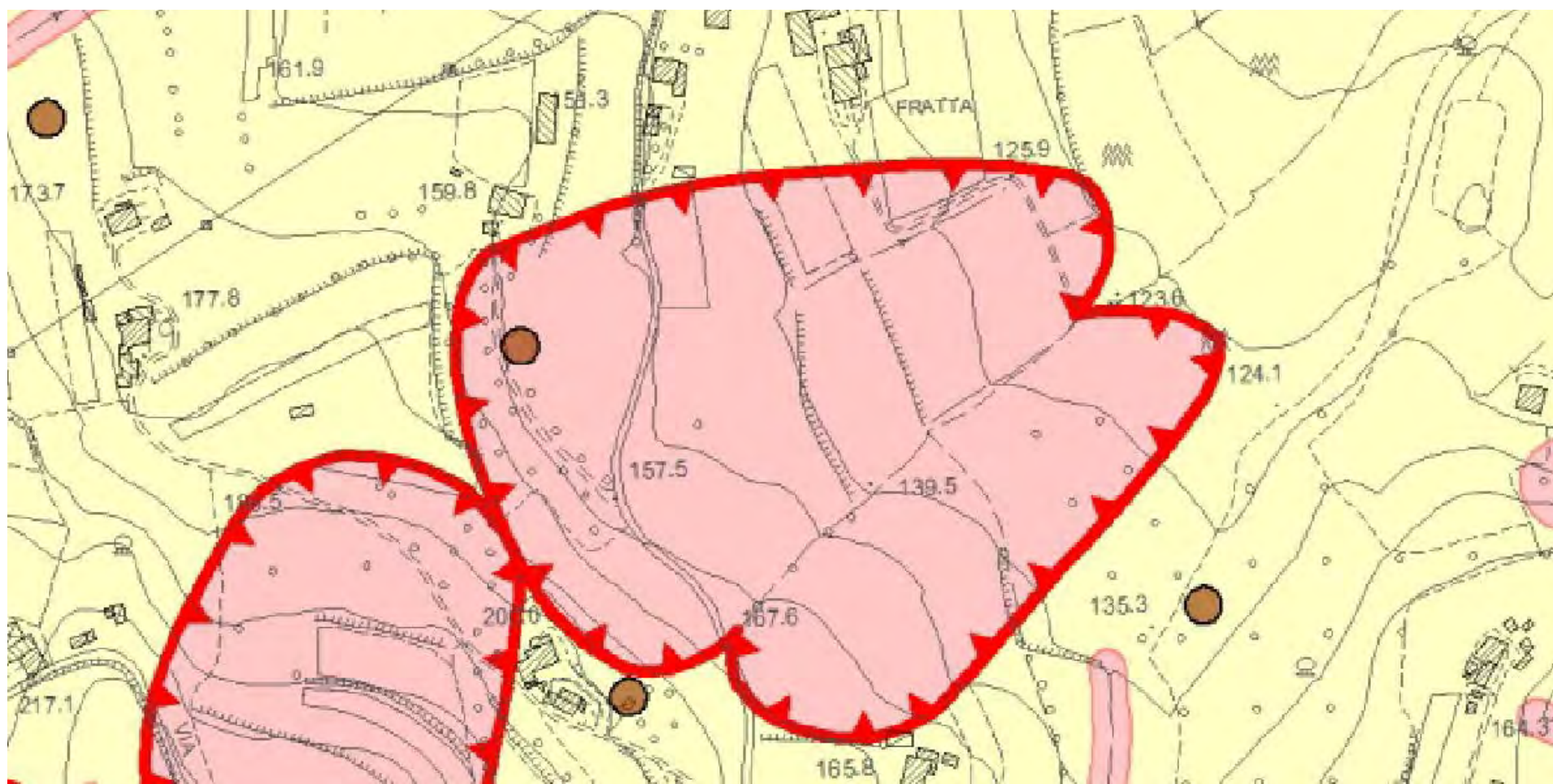


Frana via Monte di Pena



CARTA DELLE FRAGILITA' - PAT vigente

Frana via Monte di Pena



CARTA DELLE FRAGILITA' - PAT variante 1

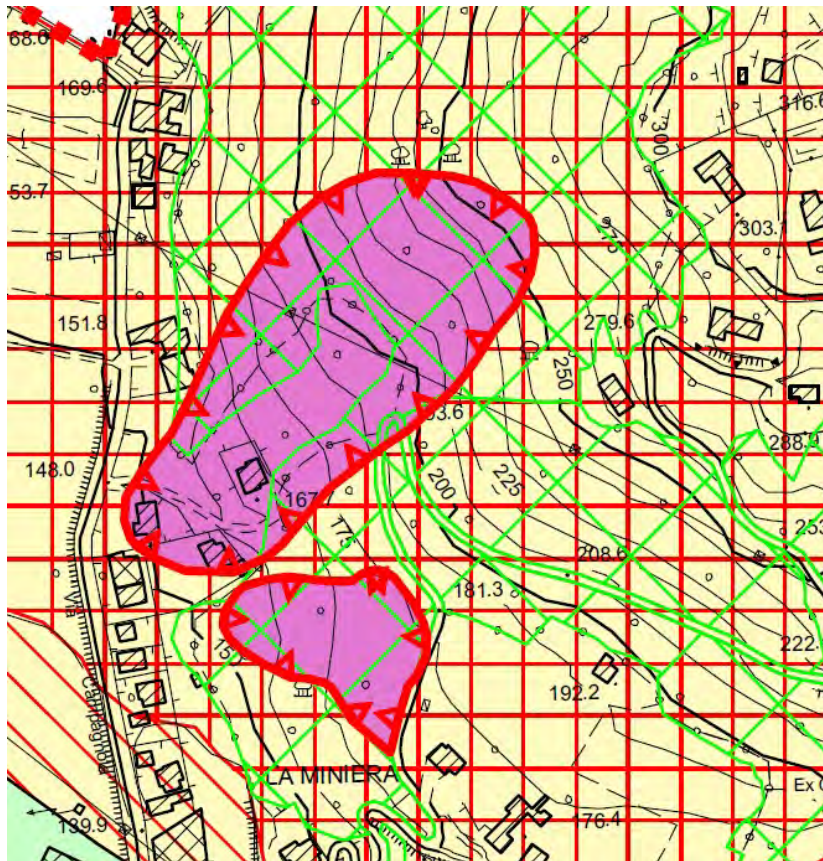
Frana via Monte di Pena



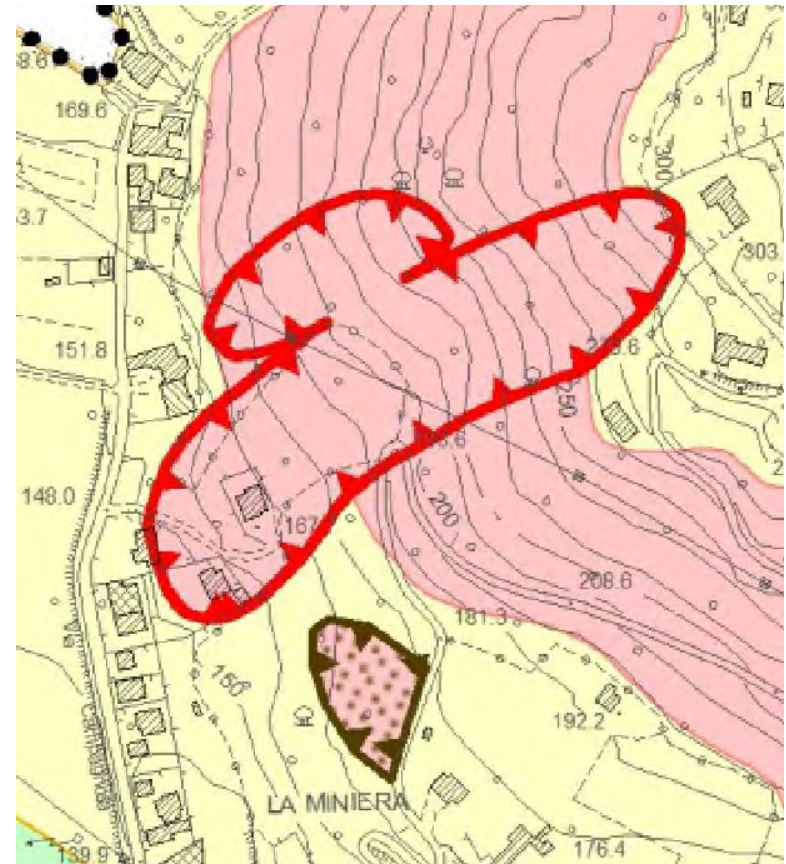
Corpo di frana di colamento



Frana via Campagnola



Carta delle Fragilità
PAT vigente



Carta delle Fragilità
PAT variante 1

Frana via Campagnola

